

NXILNYO PA

**OKUA TUKJOÑIÑJË ÑEDOCUMENTU
PA TUJEÑJË INFORMACIO NDE
NDYESTOÑJË BENYE IEEM**

Versión: Pjekakjo (Tlahuica)

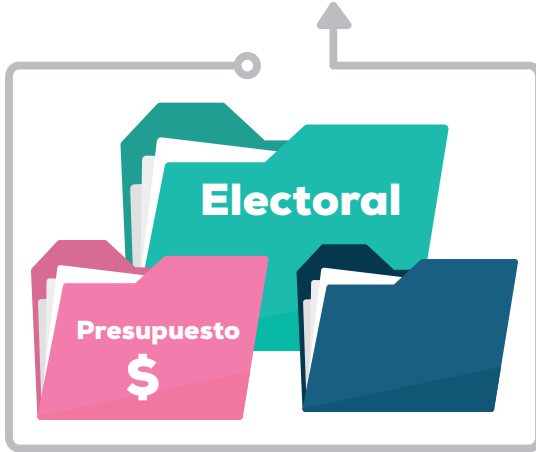




**NXILNYO PA
OKUA TUKJOÑIÑJË ÑEDOCUMENTU
PA TUJEÑJË INFORMACIO NDE
NDYESTOÑJË BENYE IEEM**



¿Kimbøya ke kityefby nderchu pa ajtiñjê informacio nde ndyetsoñjê benye IEEM?



¿Okua lukjo ajtiñjê informacio nde ndyetsoñjê?



Benye Nplataforma Nacional Ntrasparencia (PNT) ya Nsistema Acceso nde Informacio Mexiquense (SAIMEX), benye ñekorreo <https://www.plataformadetransparencia.org.mx> jo <https://www.saimex.org.mx>

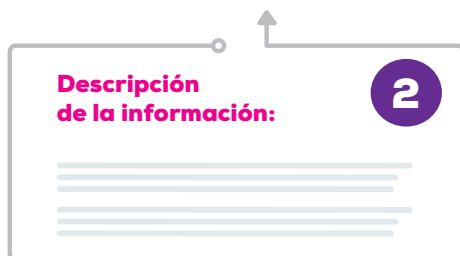
Aja taklo pimbi ndirrección electrónica, kiltefby kiltsitji ñepasu:



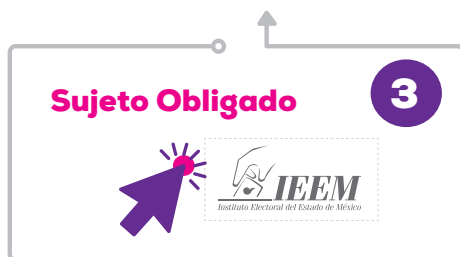
1. Chots'yalindatjilnombre okua usuario jolicontraseña. No necesariu lindatji linombre temikitefby.

An illustration of a login form. It features two input fields: "Usuario:" and "Contraseña:". A circled number "1" is positioned in the top right corner of the form. The form is enclosed in a rounded rectangular frame with a small circle and an upward-pointing arrow at the top.

2. Lmø te'informacio nde ndyetsoñjê kina ajtiñjê.



3. Kilki ilijiru benye IEEM okua nprimeru instancia temuye.



4. Ndumø okua likjorecibiru informacio nde ndyetsoñjê: PNT, SAIMEX, ñekopia, nkopia ncerifikada, CD, USB, mulañjê.



5. Litefbi nkuenda temindumø jo lxo lidocumentu. ¡Nfacil pa lije!

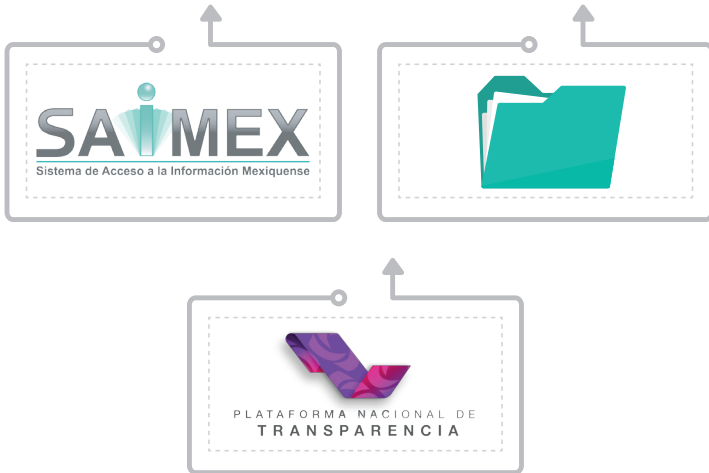


Mut'e ya kina ajtiñje lisolicitu benye nkorreo transparencia@ieem.org.mx ya lije mbla escrito ñila jo lientregaru wiñe kach'i nmismu benye Nmodulo Acceso nde Informacio nde Unidad nde Ntransparencia IEEM jo mut'e ajti peru takyø, benye okua mupøliñje ya okua mujo'ojñje nkorreo.





¿Nde oya nforma tumbakje informacio?



Nformacio tumbakjo benye ñesiguiente ñemedio:

- SAIMEX ya PNT.
- Muye.
- Ke tal'ajtli.
- Ñekopia ñila.
- Ñekopia ncertificada.
- Mula ñitsu .
- Benye ndisku.
- Mioya mula nmediu.

¿Kilumbaliñje ntumi pa ajtiñje informacio nde ndyetsoñje IEEM?

Tetuyetañje, pero jaa aja tuajtiñje ñekopia ncertifikada, mbla medio nde ñitsu, mbla disku ya luxu ñexilnyo benye mbla ndireccio jo no tajlo pimbi IEEM.



¿Jo o'mijnda ntiempu nduñi IEEM pa lutefby mbla nrespuesta benye psolicitud informacio nde ndyetsoñje?

Benye mbla nplazu nde 15 ñejia pa tujeñje benye mula jia nde aja tajno'o nsolicitud, jo mut'e wiñe plazu ndutefby nmas 7 ñejia ya kitalye mbla njustificacio.



¿Tyenda kitalye ya ke psolicitu informacio nde ndyetsoñjê tendulimø?

Wire Unidad nde Ntrasparencia kituijik' pa likompletaru, pa likorrejiru jo lchofby ndyetso ñeinformcio temindupø pa lpøndi ñeinformacio.



¿Ten nrespuesta kitumbajlê psolicitu informacio nde ndyetsoñjê jo temitana temulo benye IEEM?

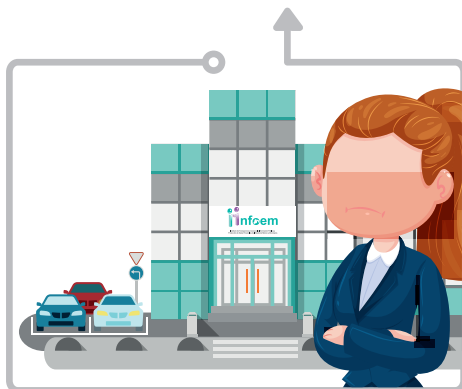
Wire Unidad nde Ntrasparencia kituijik' benye pjiu ñejia ñehabil ngoxch nde aja turecibiruñjê lisolicitu. jo, mut'e, kituijik' oya mula institucio tuatendereu lisolicitu nde informacio.

¿Tyenda kitalye ya luajti informacio tyenda mbo ñulpublikaru?

Kitu'ijikjo okua jo oya nforma pa kilje, pa lireproduciruru jo ya pa ltefeby informacio.

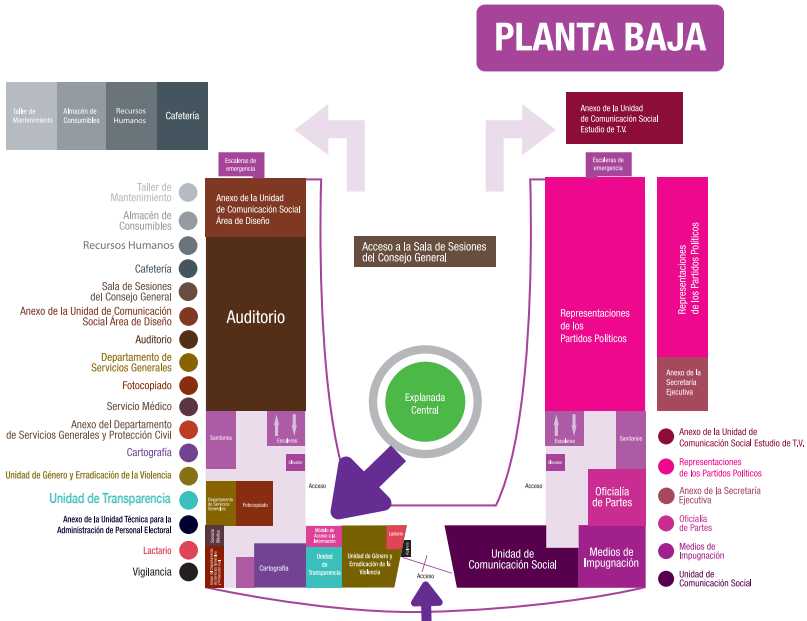


¿Tyenda kiluxaly ya inkonforme tulo benye psoliciud?



Ajti kitulilijeñeñe mula nvuelta benye nforma directa ya medio electrónico benye INFOEM ya pimbi Unidad nde Ntrasporencia nde IEEM, benye 15 ñejia ñehabil pa talt'añje ngoxch nde wire nfecha aja tumbakjo nrespuesta nde lisolicitud nde informacio.

Ya kitefby mioya nduda nde wire nrepresentacio ya ntramite nde lisolicitud nde informaciop, lmba benye ñeoficina nde wire Unidad nde Ntrasporencia IEEM ke muloñje Paseo Tollocan, número 944, Planta Baja, Colonia Santa Ana Tlapaltitlán, C.P. 50160, benye mbla horario nde 09:00 a 17:00 ñehora, nde nlux xa pielnix; jo mut'e ya takye benye ñtelefono 01800 712 43 36 takye benye ñtelefono tetuye takñje 01 (722) 275 7300 xa 3055, nfax 01 (722) 275 7300, xa 3055 jo 8451, ya mut'e benye ñcorreo transparencia@ieem.org.mx ya juanhernandez@ieem.org.mx.







Instituto Electoral del Estado de México
Paseo Tollocan No. 944, Col. Santa Ana Tlapaltitlán,
C.P. 50160, Toluca, Estado de México.

  **IEEM Oficial**   **IEEM_MX** www.ieem.org.mx